

# REABILITAÇÃO URBANA

## Intimação à Conservação de Edifícios

Fase Administrativa do Processo	Quantidade
Historia	6
Intimação	6
Contra-Ordenação	1
Extintos e Arquivados	12
Posse Administrativa	1
<b>Total</b>	<b>26</b>

Intimações requeridas por Realização	Quantidade
Obra Particular	3

### Legenda:

**Intimação:** Notificação ao(s) proprietário(s) determinando a execução de obras de conservação ou demolição. Dá lugar a aplicação de contra-ordenação (multa) por não cumprimento de prazos.  
**Historia:** Visita ao local realizada pela CML, de forma a aferir as condições de insalubridade e insegurança.  
**Posse Administrativa:** Com o incumprimento da Intimação, a CML substitui-se aos proprietários na realização das obras, cobrando-lhes no final os custos dessa intervenção. Durante a execução e até ao integral pagamento, as rendas provenientes do imóvel ficam depositadas à ordem do Município.

## Programas Comparticipados

Ano	REHABITA
2007	0
2008	0
2009	0
2010	1

Processos entrados a partir de 2007

### Legenda:

Estes programas de comparticipação (RECREIA, REHABITA e RECEPTE) têm em vista apoiar a execução de obras de conservação e beneficiação em imóveis, mediante a concessão de uma comparticipação financeira a fundo perdido, atribuída pela Câmara e pelo IHRU (Instituto da Habitação e da Reabilitação Urbana). Paralelamente, através do programa SOLARH, poderá ser requerido apoio financeiro ao IHRU sob a forma de empréstimo sem juros, para execução de obras nas habitações.

## Procedimento de Realojamentos

Realojamentos em curso	29
------------------------	----

Fonte: Direcção Municipal de Conservação e Reabilitação Urbana  
dados: de 2007 a 22/9/2010



# Toponímia

## LARGO DO LIMOEIRO

Este largo está indubitavelmente ligado ao edifício actualmente ocupado pelo Centro de Estudos Judiciários, funcionou durante muito tempo como cadeia, o Limoeiro, nome que se deve à existência de uma árvore no local. Manteve a dupla função de cárcere e de Tribunal até ao século XVIII. Saliente-se que no Limoeiro existiam duas cadeias: a Cadeia da Cidade e a Cadeia da Corte.

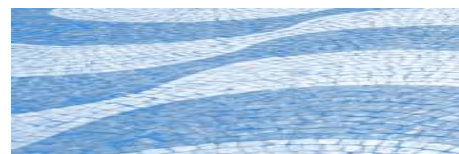
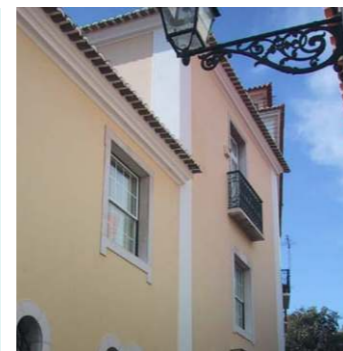
No fatídico dia 1 de Novembro de 1755, a terra tremeu O Limoeiro ficou seriamente danificado, produzindo-se a derrocada total da Cadeia da Cidade e parcial da Cadeia da Corte. Realizadas obras, o edifício ficou, a partir daí, com uma configuração exterior próxima da actual. É negro o quadro traçado por Oliveira Martins, na sua obra «Portugal Contemporâneo», reportando-se ao Limoeiro no tempo do terror miguelista: "Os homens eram amontoados, empurrados a pau para a sociedade dos assassinos, davam-lhes sovas e por dia um quarto de pão e caldo, onde flutuava, raro, alguma erva".



**SANTIAGO**  
Câmara Municipal  
Lisboa

**lisboa**

Reabilitação Urbana | Gestão Urbanística | Planeamento Urbano



### Ficha Técnica:

Departamento de Monitorização e Difusão de Informação Urbana - DMDIU

Divisão de Difusão de Informação Urbana

Campo Grande, 25, 4º C 1749-099 Lisboa

217988996

217988034

### Contactos:

Serviços de Atendimento ao Município

Atendimento da DMCRU

Campo Grande, 25, Piso 0, Bloco A

1749-099 Lisboa

217988528 / 051 / III

8h - 20h - Seg. Sex.

Serviços de Atendimento da DMGU

Gabinete de Relações Públicas

Campo Grande, 25, Piso 3, Bloco F

1749-099 Lisboa

217988617 / 34 / 5 / 8 / 7

218881782

8h - 20h - Seg. Sex.

Junta de Freguesia

de Santiago

Largo dos Loios, 4 - 1º

1100-312 Lisboa

218869355

218881782

junta@reguesiasdesantiago@gmail.com

POLÍCIA MUNICIPAL

Rua Cardeal Saraiva

1070-045 Lisboa

217988617 / 34 / 5 / 8 / 7

pm@cm-lisboa.pt

REGIMENTO DE SAPADORES BOMBEIROS Hospital Público da Área de Influência:

REDE DE SOCORRO

213422222 / 3

213906060 / 105 / 664

213924700 / 1

Hospital São José

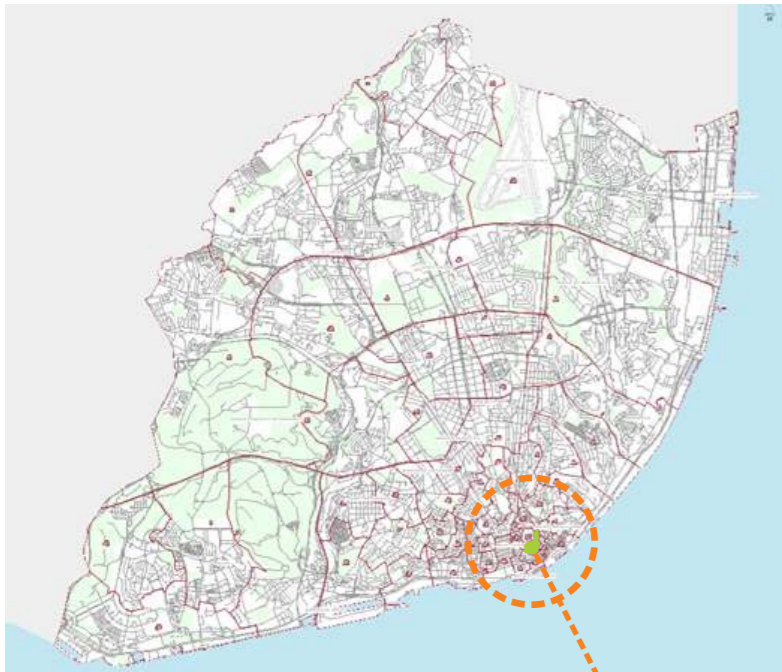
Rua A. Serrano

1150-199 Lisboa

21841000

218864616

# PLANEAMENTO URBANO



Fonte: Direcção Municipal de Planeamento Urbano - Departamento de Informação Geográfica e Cadastro.

## Freguesia

### ACRRU

Área Crítica de Recuperação e Reversão Urbanística (ACRRU) - Mouraria

Área Crítica de Recuperação e Reversão Urbanística (ACRRU) - Alfama e Colina do Castelo

### Planos de Pormenor

Termos de Referência Aprovados

Reabilitação Urbana da Colina do Castelo

### Planos de Urbanização

Eficazes (Em Alteração)

Núcleo Histórico da Mouraria

Núcleo Histórico de Alfama e Colina do Castelo

IGREJA E CONVENTO DO MENINO DE DEUS

IGREJA DE SANTIAGO

Última actualização dos dados: 15/09/2010

Legenda: Termos de Referência Aprovados: fundamentam a oportunidade de elaboração do plano e fixam os seus objectivos gerais. (Após aprovação iniciam-se os trabalhos para elaboração do plano). Planos em Vigor ou Eficazes: planos legais cujas directivas urbanísticas estão a ser aplicadas a uma determinada área da cidade.

# INDICADORES GERAIS



Fonte: INE, Censos 2001/Colocação de Estudos Urbanos - Lisboa XXI, CML

Património Classificado e em Vias de Classificação: 8

Estacionamentos: 1

## Equipamentos Culturais

Bibliotecas: 1

Galerias: 1

Teatros: 1

Museus: 1

## Hotelaria e Estada

Albergarias e Pensões: 2

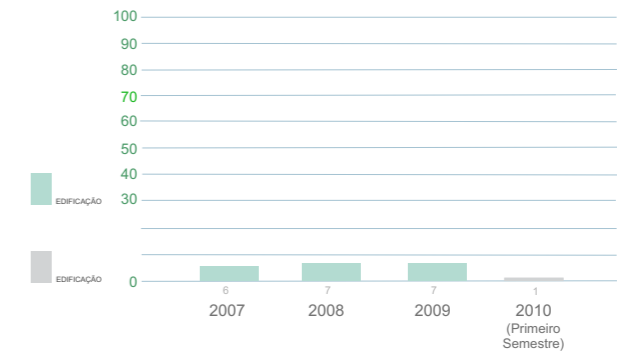
## Instalações Desportivas

Campos de Jogos: 1

Fonte: Direcção Municipal de Planeamento Urbano. Última actualização dos dados: 2007 / 2008. Informação disponível no site: <http://lisboaineractiva.cm-lisboa.pt>

# LICENCIAMENTO URBANÍSTICO

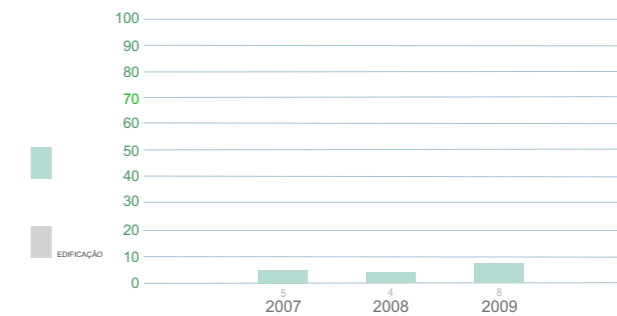
## PROCESSOS ENTRADOS PARA OBRAS DE EDIFICAÇÃO E URBANIZAÇÃO



Legenda - Edificação: inclui Alteração durante a Execução da Obra; Ampliação; Construção; Demolição; Informação Prévia e Operações Isentas de Licenciamento ou Autorização. Urbanização: inclui Loteamentos; Emparcelamento/Reparcelamento.

Fonte: DMGU - SIGU Sistema de Indicadores de Gestão Urbanística. Última actualização dos dados: 14/09/2010

## PROCESSOS DECIDIDOS PARA OBRAS DE EDIFICAÇÃO E URBANIZAÇÃO



Legenda: Processos Decididos: Aprovação e Deferimento; Arquivo; Proposta de Arquivo; Indeferimento, Deferimento; Rejeitado.

Fonte: DMGU - SIGU Sistema de Indicadores de Gestão Urbanística. Última actualização dos dados: 14/09/2010

## PESO DOS PROCESSOS ENTRADOS/DECIDIDOS EM 2009 POR FREGUESIA NO TOTAL DA CIDADE

Freguesia	Processos para Obras de Edificação Entrados		Processos para Obras de Edificação Decididos	
	Total	% no Total da cidade	Total	% no Total da cidade
SANTO ESTEVIÃO	1	0,1%	4	0,2%
SÃO MIGUEL	18	1,1%	28	1,3%
SANTIAGO	18	1,1%	29	1,3%
CASTELO	21	1,3%	22	1,0%
SÉ	7	0,4%	8	0,4%
PENHA DE FRANÇA	10	0,6%	11	0,5%
GRAÇA	4	0,2%	4	0,2%
SÃO VICENTE DE FORA	18	1,1%	18	0,8%
SANTA ENGRÁCIA	14	0,9%	14	0,6%
<b>TOTAL NA CIDADE</b>	<b>1631</b>	<b>100%</b>	<b>2220</b>	<b>100%</b>

Fonte: DMGU - SIGU Sistema de Indicadores de Gestão Urbanística. Última actualização dos dados: 14/09/2010